

Où se renseigner ?

Espace TUL
 Galerie commerciale «Le Saint Louis»
 11 allée du Vieux Saint-Louis - 53000 Laval

**Centrale de mobilité
 du Conseil général de la Mayenne**
 39, rue Mazagran - 53000 Laval - Tél. 0 800 666 321

destineo.fr lamayenne.fr

Tarification

2€ le ticket pour un trajet simple
 16€ le carnet de 10 tickets

50€ le coupon mensuel
 25€ pour les moins de 26 ans
 sur présentation d'une pièce d'identité.

Correspondance possible avec un même ticket
 sur les services Petit Pégase.

Où acheter son titre de transport ?

À bord du véhicule
 (titre unitaire, carnet de 10 tickets et coupon mensuel)

À l'espace TUL
 (carnet 10 tickets et coupon mensuel)

Espace TUL : Galerie commerciale «Le Saint Louis»
 11 allée du Vieux Saint-Louis - 53000 Laval

Service Petit Pégase

Service déclenché sur réservation téléphonique auprès
 de la centrale de mobilité au **0 800 666 321** (appel gratuit)
 dans les 15 jours qui précèdent votre départ
 et au plus tard la veille, jusqu'à 16h du lundi au vendredi
 ou sur le site www.petitpegase.lamayenne.fr

Horaires d'ouverture :
 Du lundi au vendredi : 9h / 16h sans interruption

Le coupon mensuel n'est pas valable
 sur les services Petit Pégase.

Keolis
 Atlantique

55, rue du Dépôt
 53000 Laval
 Tél. 02 43 67 08 15
www.keolis-atlantique.com

LA MAYENNE
 CONSEIL GÉNÉRAL

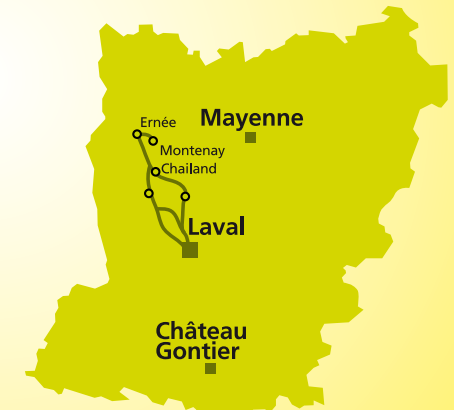
Ernée
 → Andouillé
 Laval ←

Ligne
4

Ernée
 → La Baconnière
 Laval ←

Ligne
5

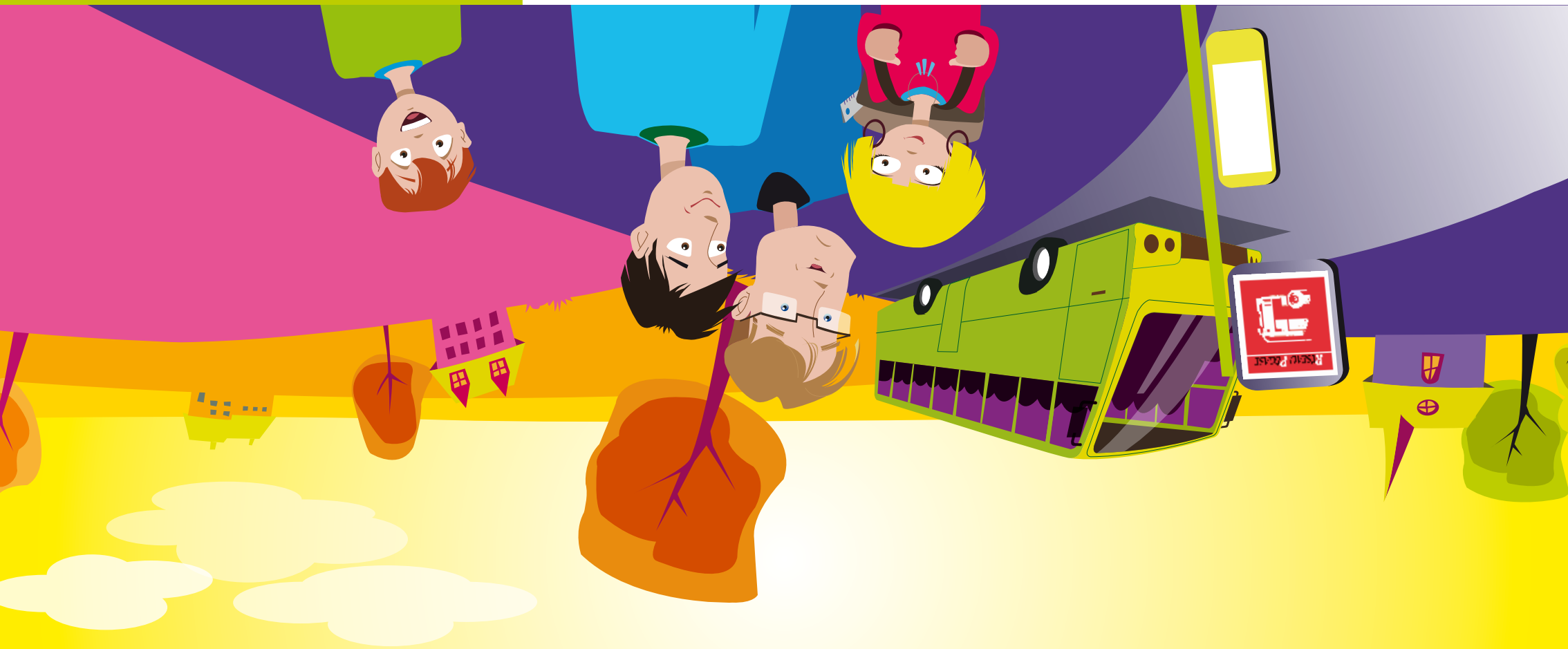
Horaires du 1^{er} sept. 2011 au 31 août 2012



Keolis
 Atlantique

Tm
 Floris

LA MAYENNE
 CONSEIL GÉNÉRAL





Ernée

Chailland

La Baconnière

St-Ouen-des-Toits (St-Roch)

Changé

Laval

Ligne 4

Ernée ----> Andouillé ----> Laval

Table with columns: Jours de circulation, LMMe JV, LMMe JV, LMMe JV, LMMe JVS, S, Me, Me, LMJVS, LMJV, LMMe JV. Rows include: Circule en période scolaire, Circule en période de vacances, Renvois à consulter, and a list of stations with departure times.

Les horaires SNCF sont communiqués à titre indicatif et sont à vérifier auprès de la SNCF - Tél.: 3635 ou voyages-sncf.com

- 1 Ne circule pas le 18 mai 2012
2 Sauf le mercredi et vacances scolaires
3 Ne prend pas de client pour Laval
4 Correspondance pour Gare SNCF avec ligne n°1 à 7h32 à l'arrêt bus Jarry



Autocar accessible aux personnes en fauteuil roulant sur réservation à effectuer au 0800 666 321 : - la veille avant 16h00 pour un départ du mardi au samedi - avant le vendredi 16h00 pour un départ le lundi

Service Petit Pégase : information au dos

Véhicule accessible aux personnes en fauteuil roulant

Ligne 4

Laval ----> Andouillé ----> Ernée

Table with columns: Jours de circulation, LMMe JV, LMMe JV, Me, LMJVS, Me, V, LMJV, LMMe JVS, LMMe JV, LMMe JV. Rows include: Circule en période scolaire, Circule en période de vacances, Renvois à consulter, Correspondance SNCF en provenance de, and a list of stations with departure times.

Pour horaires complémentaires entre Ernée et Laval, consultez la ligne régionale Laval-Fougères n° 29

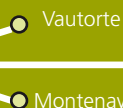
- 1 Ne circule pas le 18 mai 2012
2 Ne prend pas de client pour Changé et St-Jean-sur-Mayenne
3 Uniquement en période scolaire
4 Correspondance pour Lycée Rochefeuille
5 Correspondance avec ligne n° 16

Service Petit Pégase : information au dos

Véhicule accessible aux personnes en fauteuil roulant



Ernée



Chailland

La Baconnière

St-Ouen-des-Toits (St-Roch)

Changé

Laval

Ligne 5

Ernée ----> La Baconnière ----> Laval

Table with columns: Jours de circulation, LMMe JV, LMMe JV, LMMe JV, LMMe JV, LMMe JVS, LMMe JVS, LMJV. Rows include: Circule en période scolaire, Circule en période de vacances, Renvois à consulter, and a list of stations with departure times.

Les horaires SNCF sont communiqués à titre indicatif et sont à vérifier auprès de la SNCF - Tél. : 3635 ou sncf.com

- 1 Ne circule pas le 18 mai 2012
2 Ne prend pas de client pour Laval
3 Correspondance pour Gare SNCF avec ligne n°1 à l'arrêt bus Jarry

Service Petit Pégase : information au dos

Véhicule accessible aux personnes en fauteuil roulant

Ligne 5

Laval ----> La Baconnière ----> Ernée

Table with columns: Jours de circulation, LMMe JV, Me, LMJVS, Me, LMJV, LMJV, LMMe JV, S. Rows include: Circule en période scolaire, Circule en période de vacances, Renvois à consulter, Correspondance SNCF en provenance de, and a list of stations with departure times.

Pour horaires complémentaires entre Ernée et Laval, consultez la ligne régionale Laval-Fougères n° 29

- 1 Ne circule pas le 18 mai 2012
2 Ne prend pas de client pour Changé
3 Correspondance avec ligne n°16

Service Petit Pégase : information au dos

Véhicule accessible aux personnes en fauteuil roulant

Périodes de vacances scolaires :

- Fin des vacances d'été le dimanche 04/09/11 au soir
Du samedi 11/02/12 au dimanche 26/02/12 inclus
Du samedi 22/10/11 au mercredi 02/11/11 inclus
Du samedi 07/04/12 au dimanche 22/04/12 inclus
Du samedi 17/12/11 au lundi 02/01/12 inclus
Vacances d'été à compter du jeudi 05/07/12

Week-end Ascension 2012 : services modifiés, renseignements au n° 0800 666 321 Les lignes 4-5 ne circulent pas les dimanches et jours fériés